

がん登録

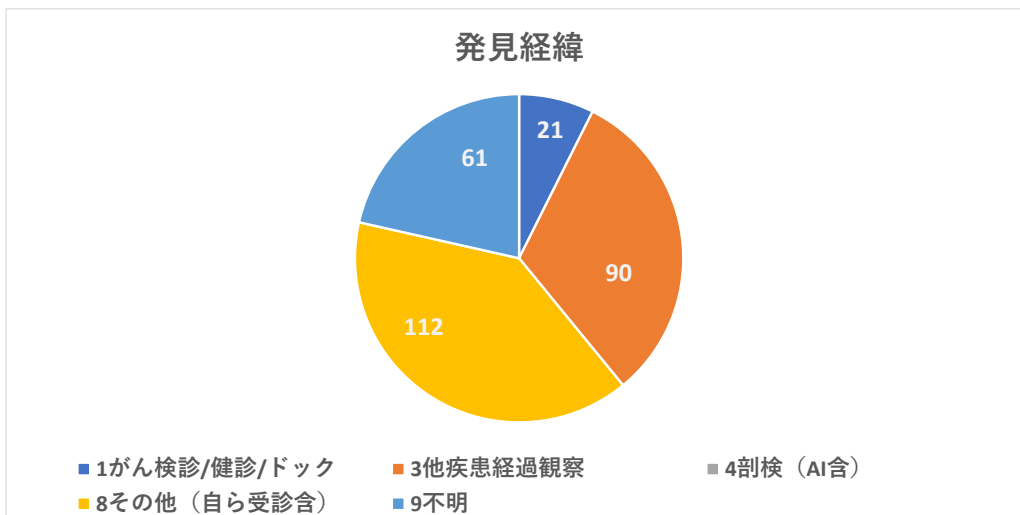
院内がん登録データに係る統計（2022年症例）

診断年別性別登録件数

	2017年	2018年	2019年	2020年	2021年	2022年
男	121	159	179	148	159	178
女	98	137	123	109	129	106
計	219	296	302	257	288	284

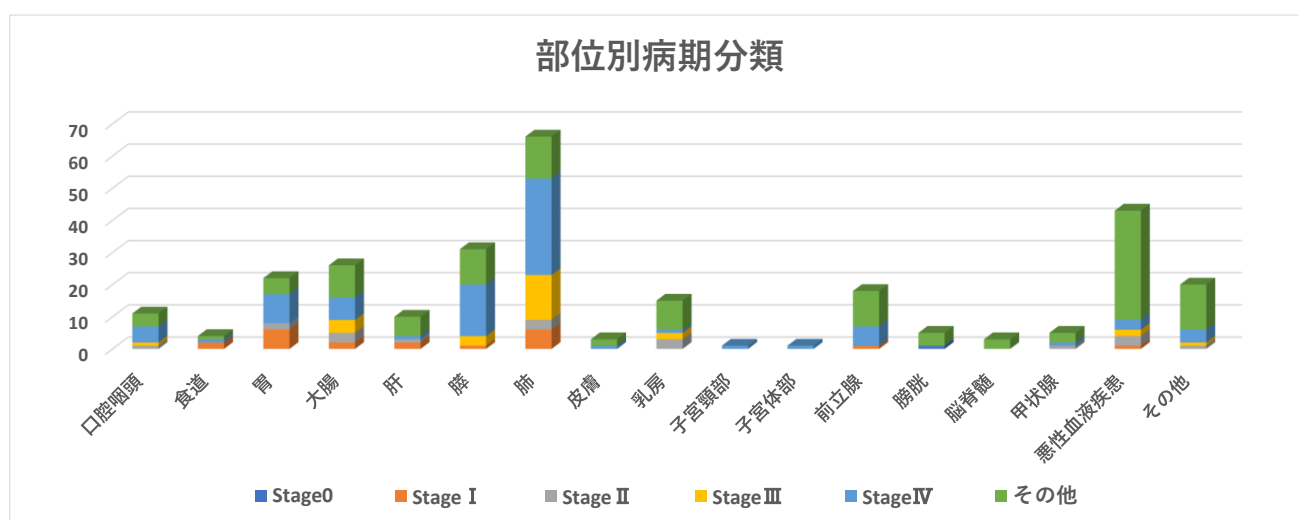
発見経緯 5 大部位の内訳

	全体	胃	大腸	肝	肺	乳房
1がん検診/健診/ドック	21	2	2		6	
3他疾患経過観察	90	5	8	6	25	2
4剖検（AI含）						
8その他（自ら受診含）	112	10	10	1	27	5
9不明	61	5	6	3	8	8
計	284	22	26	10	66	15



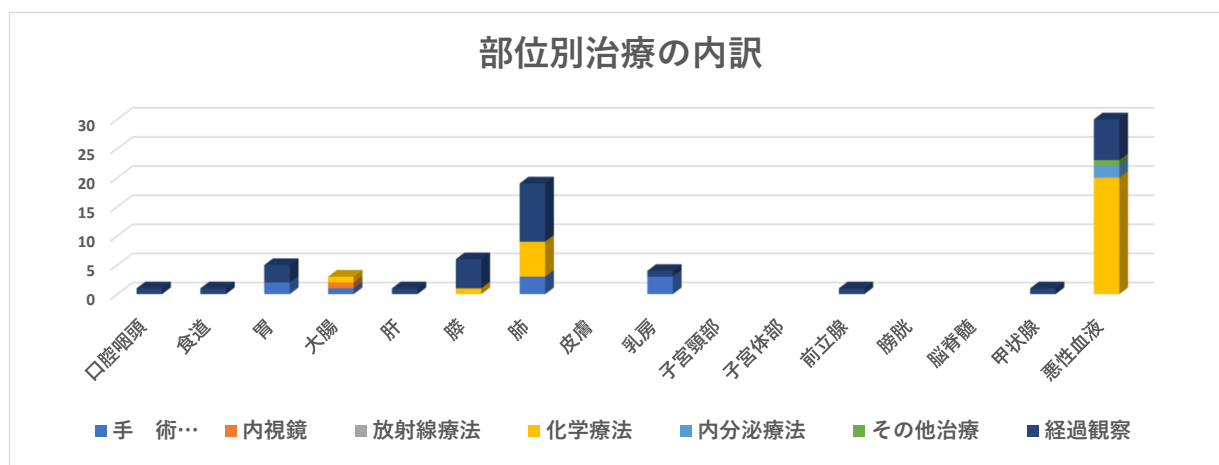
主要部位別病期分類（総合Stage）

全体	Stage0	Stage I	Stage II	StageIII	StageIV	その他	件数
口腔咽頭			*	*	5	4	11
食道		*			*	*	4
胃		6	*		9	5	22
大腸		*	3	4	7	10	26
肝		*	*		*	6	10
膵		*		3	16	11	31
肺		6	3	14	30	13	66
皮膚					*	*	3
乳房			3	*	*	9	15
子宮頸部					*		*
子宮体部					*		*
前立腺		*			6	11	18
膀胱	*					4	5
脳脊髄						3	3
甲状腺			*		*	3	5
悪性血液疾患		*	3	*	3	34	43
その他			*	*	4	14	20
計	*	21	18	27	87	130	284



主要部位別治療の内訳

	手術 (外科・鏡視下)	内視鏡	放射線療法	化学療法	内分泌療法	その他治療	経過観察	計
口腔咽頭							*	*
食道							*	*
胃	*						3	5
大腸	*	*		*				3
肝							*	*
膵				*			5	6
肺	3			6			10	19
皮膚								0
乳房	3						*	4
子宮頸部								0
子宮体部								0
前立腺							*	*
膀胱								0
脳脊髄								0
甲状腺							*	*
悪性血液				20	*	*	7	30
計	9	*	0	28	*	*	31	72



・収集したデータについては、いかなる場合においても患者情報が判明することがないよう2件以下のものは「*」表示とした